



ELEKTRİKLİ KAZAN

Bacalı uygulamalara alternatif ısıtma çözümü
VITOTRON 100



Elektrikli kazan - ısıtma:

- Hızlı ısıtma
- Kolay montaj
- Emniyetli
- Kolay kontrol edebilme
- Diğer ısı kaynakları ile çalışabilme imkanı

Elektrikli kazanlar, yaşam alanlarını ısıtmak için gaz hattından bağımsız ve hızlı ısıtması sayesinde konfor sağlayan ideal bir çözümdür.



Elektrikli kazanlar modern, kullanışlı, güvenli ve ekolojik bir ısı kaynağıdır.

Estetik ve montajı kolaydır.

Vitotron 100 kazanların montajı ucuz ve kolaydır, ayrıca gaz bağlantısı gerektirmez, baca uygulamasına veya kazan dairesi gibi alanlara gerek bulunmamaktadır. Elektrik bağlantısı yeterlidir. Dış hava kompanzasyonlu kontrolün (VMN3 tipi) kullanılması, yüksek ısı konforu ve bakım gerektirmeyen çalışma şartı sağlar. Bu sayede % 99,4'lük bir kazan verimliliği (gerçek verimlilik) ile çalışma imkanı sunar.

Elektrikli kazanlar, ana ısı kaynağı olarak soba-şömine veya katı yakıtlı kazanların olduğu yapıların ısıtılmasını desteklemek için de kullanılabilir. Hızlı ısıtma özelliği ile birlikte yüksek bir kullanım konforu sağlarlar ve kullanıcılar uzun süre evde olmadığı durumlarda donma koruması etkindir. Neredeyse her yere kurulabilen, düzgün görünümlü küçük cihazlardır.

Uygun aksesuarlar kullanarak, Vitotron 100, herhangi bir merkezi ısıtma sistemi ve sıcak kullanım suyu için boyler ile birlikte çalışabilir. 5 lt. genişleme tankı ve gerekli emniyet tertibatı ile donatılmıştır. Sıcak kullanım suyu için boyler ile çalıştığında, kontrol ünitesinde su sıcaklığını düzenlemek ve günlük ve haftalık ayarlara göre bir boyler sirkülasyon pompası bağlamak mümkündür.



Kullanımı kolay kontrol ünitesi

VITOTRON 100

4 kW'tan 24 kW'a

Katı yakıttan bağımsız ısıtma

Katı yakıt kullanımı şu anda en ucuz olan alternatif ısıtma seçenekleri arasındadır. Ancak bu tür kazanlarda düzenli olarak yakıt eklenmesi, cihazların temizliği gibi durumlar göz önünde bulundurulduğunda kullanım kolaylığı açısından elverişli değildir. Diğer olumsuz bir durum ise, kazan dairesinin gözetimsiz bırakılmaması, örneğin uzun süre tatil sırasında sistemin donma riski oluşmasıdır.

Bu tür dezavantajlar, elektrikli kazan kullanıldığında ortadan kalkacaktır. Örneğin ısıtmanın kullanıcıdan bağımsız olarak tam otomatik olarak devreye girmesi ve donma korumasının aktif olması hem kullanım kolaylığı hem de sistem güvenliğini sağlayacaktır.

Otomatik sistem ile harici olarak kontrol edilebilir ve bu sayede örneğin fotovoltaik ile çalışabilmesi mümkündür. Öncelik olarak güneşten gelen ücretsiz elektrik enerjisi kullanıldığından, bu kazanın çalışması daha da ucuz hale gelecektir. Isı depolama ve serbest enerji üretiminin avantajlarını fotovoltaik ile birleştirmek, düşük ısıtma maliyetleri sağlar.



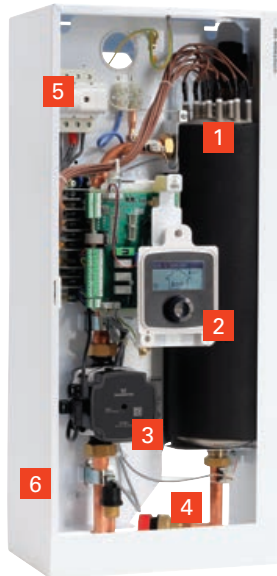
Vitotron 100 hızlı ısıtma ve işletim kolaylığı bakımından tüm alternatif sistemler için üstün özelliklere sahiptir.



Karışım vanalı kurulumu kontrol için ek modül

ÜSTÜNLÜKLER

- + Kontrol paneli, ısıtma devresindeki su sıcaklığının 20 ila 85 °C arasında düzenlenmesine izin verir.
- + Isı talebine bağlı olarak otomatik ısıtma gücü modülasyonu.
- + Kazan herhangi bir merkezi ısıtma sistemi ve kullanım suyu boyleri ile çalışabilir.
- + Dış hava sıcaklık kontrolü, harici sıcaklık değişikliklerine otomatik tepkisi sayesinde en verimli enerji ile çalışmasına imkan sağlar.
- + Sıcaklığı 24 saatlik ve 7 günlük zaman dilimlerinde programlamaya izin verir.



VITOTRON 100

- 1 Modülasyonlu ısıtıcı sistemi
- 2 Sabit (VLN3) veya dış hava kompanzasyonlu (VMN3) kontrol ünitesi
- 3 Yüksek verimli sirkülasyon pompası
- 4 Emniyet ventili
- 5 Emniyet sıcaklık limitleyici
- 6 Minimum basınç sensörü

Elektrikli kazan VITOTRON 100

Vitotron 100	Besleme voltajı 230 V~			
Nominal güç	kW	4	6	8
Nominal elektrik tüketimi*	A	17.4	26.1	34.8
Minimum güç kablosu kesiti	mm ²	3x2.5	3x4.0	3x6.0
Maksimum güç kablosu kesiti	mm ²	3 x 16		
İzin verilen basınç	MPa	0.3 (3 bar)		
Gidiş sıcaklığı	°C	20 to 85		
İzin verilen sıcaklık	°C	100		
Ölçüler				
Yükseklik	mm	716		
Genişlik	mm	316		
Derinlik	mm	235		
Ağırlık	kg	20.5		
Enerji verimlilik sınıfı	h	D		



Vitotron 100	Besleme voltajı 400 V~ 3 N (3 faz)							
Nominal güç	kW	4	6	8	12	16	20	24
Nominal elektrik tüketimi*	A	3x5.8	3x8.7	3x11.6	3x17.4	3x23.1	3x28.8	3x34.6
Minimum güç kablosu kesiti	mm ²	5x2.5	5x2.5	5x2.5	5x2.5	5x4.0	5x4.0	5x6.0
Maksimum güç kablosu kesiti	mm ²	5 x 16						
İzin verilen basınç	MPa	0.3 (3 bar)						
Gidiş sıcaklığı	°C	20 to 85						
İzin verilen sıcaklık	°C	100						
Ölçüler								
Yükseklik	mm	716						
Genişlik	mm	316						
Derinlik	mm	235						
Ağırlık	kg	20.5						
Enerji verimlilik sınıfı	h	D						

*Kurulum veya bakım aşamasında servis tarafından belirlenir.

Yetkili satış firmanız: